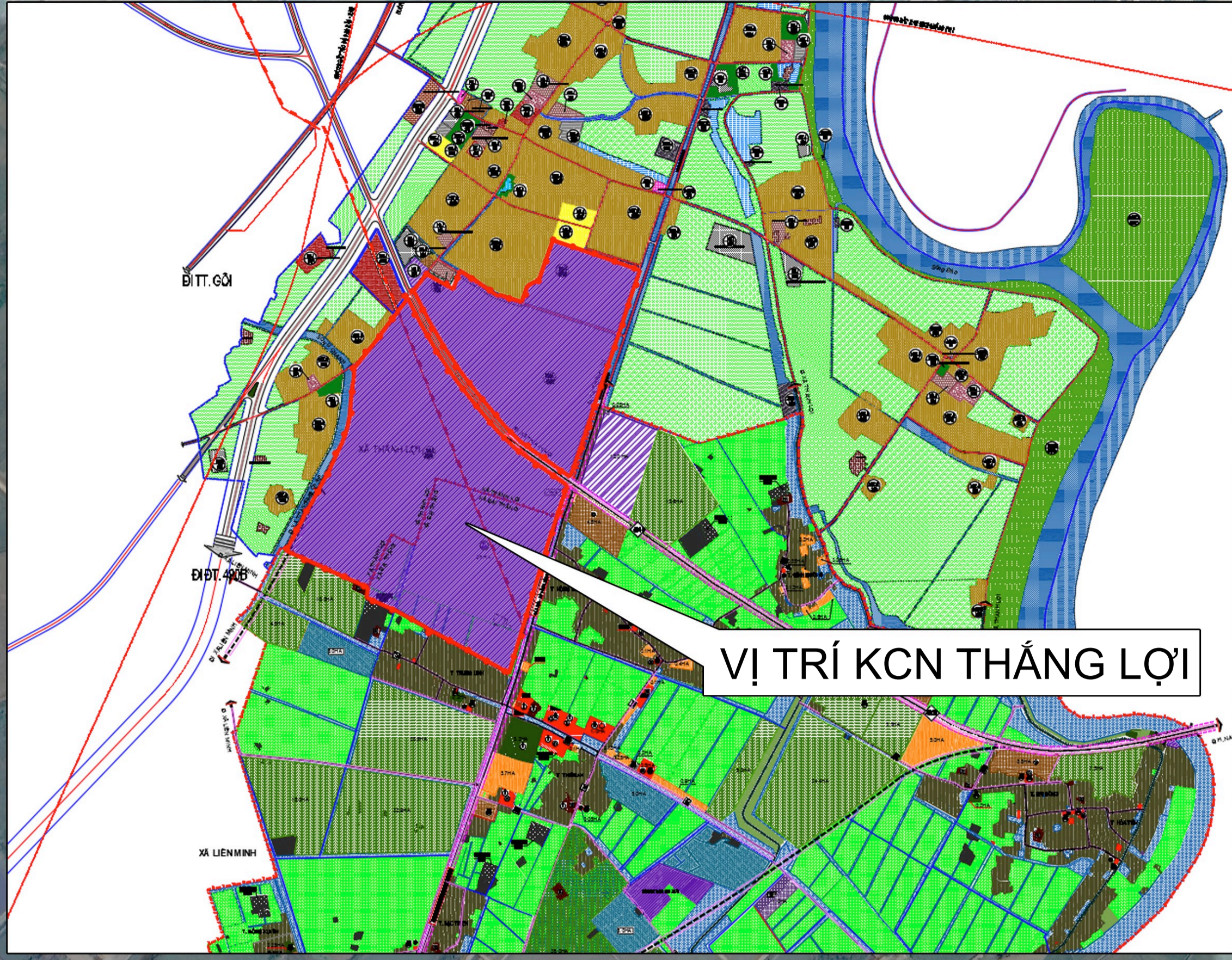
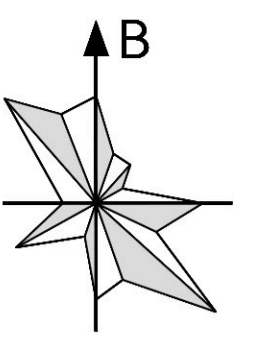


PHƯỜNG TRƯỜNG THI VÀ XÃ LIÊN MINH - TỈNH NINH BÌNH
QUY HOẠCH PHÂN KHU KHU CÔNG NGHIỆP THẮNG LỢI, TỈNH NINH BÌNH
BẢN ĐỒ QUY HOẠCH TỔNG MẶT BẰNG SỬ DỤNG ĐẤT

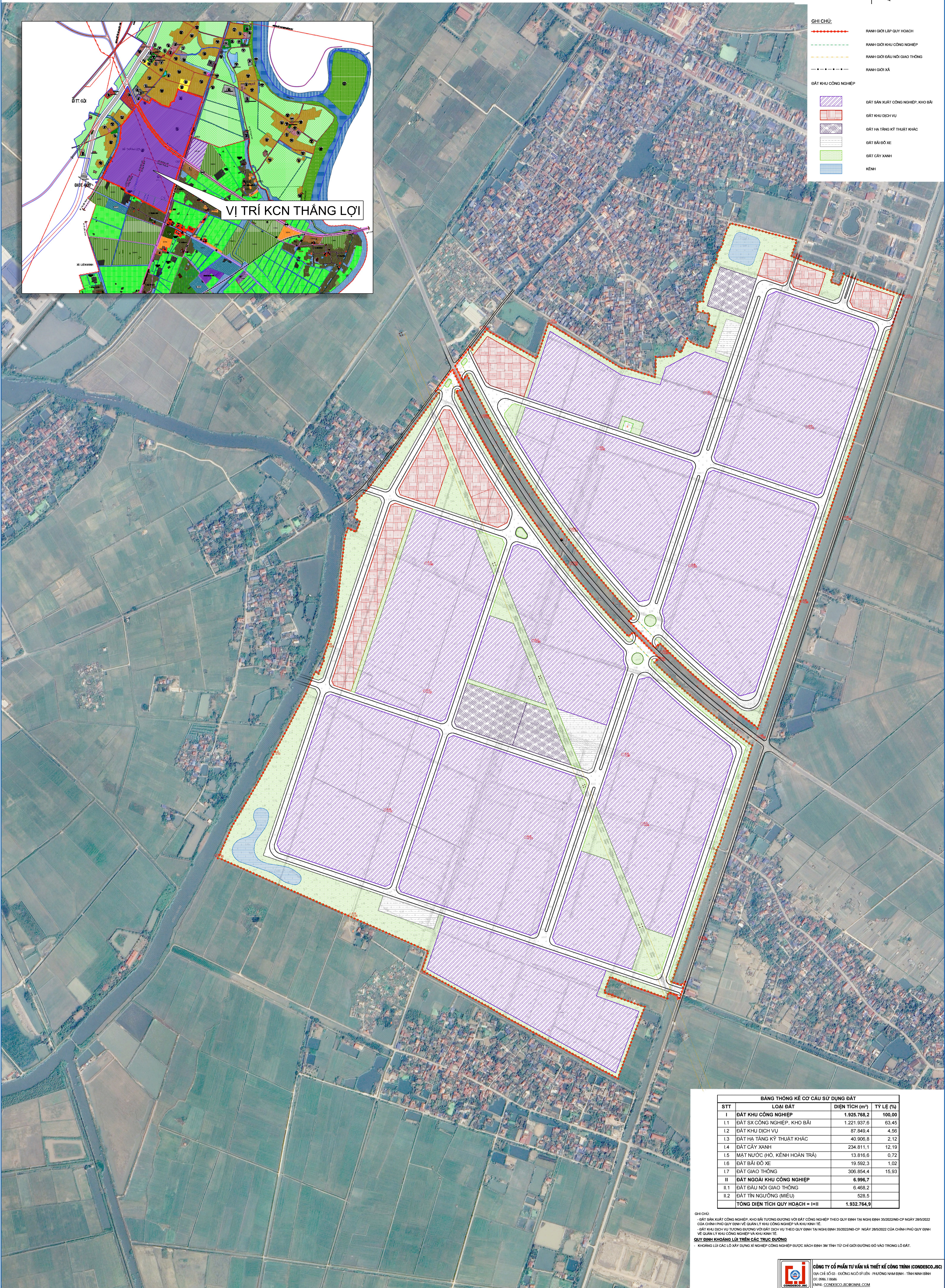


GHI CHÚ:

- - - - - RANH GIỚI LẬP QUY HOẠCH
- - - - - RANH GIỚI KHU CÔNG NGHIỆP
- - - - - RANH GIỚI ĐẦU NỐI GIAO THÔNG
- - - - - RANH GIỚI XÃ

ĐẤT KHU CÔNG NGHIỆP

- ĐẤT SẢN XUẤT CÔNG NGHIỆP, KHO BÃI
- ĐẤT KHU DỊCH VỤ
- ĐẤT HA TẦNG KỸ THUẬT KHÁC
- ĐẤT BÃI ĐÓ XE
- ĐẤT CÂY XANH
- KÊNH



BẢNG THÔNG KẾ CƠ CẤU SỬ DỤNG ĐẤT			
STT	LOẠI ĐẤT	DIỆN TÍCH (m ²)	TỶ LỆ (%)
I	ĐẤT KHU CÔNG NGHIỆP	1.925.768,2	100,00
I.1	ĐẤT SX CÔNG NGHIỆP, KHO BÃI	1.221.937,6	63,45
I.2	ĐẤT KHU DỊCH VỤ	87.849,4	4,56
I.3	ĐẤT HA TẦNG KỸ THUẬT KHÁC	40.906,8	2,12
I.4	ĐẤT CÂY XANH	234.811,1	12,19
I.5	MẶT NƯỚC (HỒ, KÊNH HOÀN TRẢ)	13.816,6	0,72
I.6	ĐẤT BÃI ĐÓ XE	19.592,3	1,02
I.7	ĐẤT GIAO THÔNG	306.854,4	15,93
II	ĐẤT NGOÀI KHU CÔNG NGHIỆP	6.996,7	
II.1	ĐẤT ĐẦU NỐI GIAO THÔNG	6.468,2	
II.2	ĐẤT TÍN NGƯỠNG (MIẾU)	528,5	
TỔNG DIỆN TÍCH QUY HOẠCH = I+II		1.932.764,9	

GHI CHÚ:
 - ĐẤT SẢN XUẤT CÔNG NGHIỆP, KHO BÃI TƯƠNG ĐƯƠNG VỚI ĐẤT CÔNG NGHIỆP THEO QUY ĐỊNH TẠI NGHỊ ĐỊNH 35/2022/NĐ-CP NGÀY 28/5/2022 CỦA CHÍNH PHỦ QUY ĐỊNH VỀ QUẢN LÝ KHU CÔNG NGHIỆP VÀ KHU KINH TẾ.
 - ĐẤT KHU DỊCH VỤ TƯƠNG ĐƯƠNG VỚI ĐẤT DỊCH VỤ THEO QUY ĐỊNH TẠI NGHỊ ĐỊNH 35/2022/NĐ-CP NGÀY 28/5/2022 CỦA CHÍNH PHỦ QUY ĐỊNH VỀ QUẢN LÝ KHU CÔNG NGHIỆP VÀ KHU KINH TẾ.
QUY ĐỊNH KHOẢNG LỬ TRÊN CÁC TRỤC DƯỜNG
 - KHOẢNG LỬ CÁC LỘ XÂY DỰNG XÍ NGHIỆP CÔNG NGHIỆP ĐƯỢC XÁC ĐỊNH 3M TÍNH TỪ CHÉ GIỚI ĐƯỜNG ĐỎ VÀO TRONG LỘ ĐẤT.